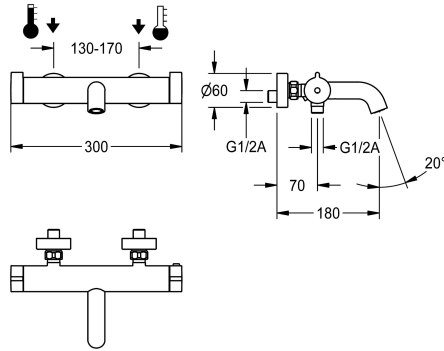
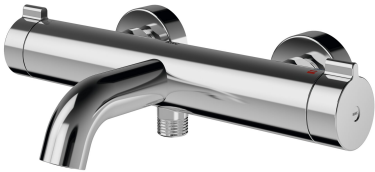


## KWC F4MT-Med thermostatische badmengkraan

Modell-Linie: F4 | F4MT2001  
Douches | Handdouches



### KWC-No.

**360000189**

F4MT-Med thermostatische badmengkraan met vaste afvoer als 2-greeps wandkraan DN 15, kraangroep I, voor wandmontage voor badkamers in de zorg en verzorging, voor aansluiting op warm en koud water. Keramisch ventielpatroon met draaigreep voor mengregeling, mengwaterafsluiting en geïntegreerde bad- en handdoucheomstelling. Thermostatisch geregeld mengpatroon met expansie-element en actieve bescherming tegen verbranding, intrinsiek veilig tegen terugstromen en instelbare en tegen doordraaien beveiligde temperatuuraanslag, vooraf ingesteld op 38 °C en de mogelijkheid om handmatige thermische desinfectie uit te voeren. Voor reiniging geoptimaliseerde kraanvorm met

ergonomisch gevormde grepen, verbrandingbestendige Safe-Touch-behuizing met handdoucheaansluiting 13 l/min, G 1/2 B, baduitloop met laminaire straalregelaar 20 l/min en terugslagbegrenzer. Volledig uitgevoerd in metaal, gepolijst en verchromd. Tweeschalige kraanbehuizing om de warmteoverdracht van de kraanbehuizing naar de koudwaterleiding te verminderen, met minder volume en gladde waterkanalen. Met verstelbare aansluitingen met zeven, volledig afgedekt door in diepte verstelbare schroefrozetten. Uitloopsprong baduitloop 180 mm.

### Technical Data

Circulatie	Neen
ATT-WS-COMPA30000	Neen
Verbinding met betaalde waterafgifte	Niet mogelijk
Instelbare looptijd	Neen
Weringsprincipe	Manueel
ATT-WS-HANDSHOWER	Ja
Hygiënespoeling	Neen
Diameter nominaal	DN 15
Inlaat omvang	DN 15
ATT-WS-LOCKINGMECHANISM	TOP-CERAMIC
Type menging	Met thermostaat
Douchepijp spui	Neen
ATT-WS-SHOWERSET	Neen
Oppervlakafwerking behuizing	Verchromd
ATT-WS-TEMPERATURELIMIT	Ja
Thermische desinfectie	Manuele thermische desinfectie
Type montage	Wandmontage
Type bediening	Manuele werking
Type douche	Wandfitting
ATT-WS-WATCON	SUNION
Positie van wateraansluiting	Van achterzijde
ATT-WS-WITHSOAPDISH	Neen

Neen
Neen
Niet mogelijk
Neen
Manueel
Ja
Neen
DN 15
DN 15
TOP-CERAMIC
Met thermostaat
Neen
Neen
Verchromd
Ja
Manuele thermische desinfectie
Wandmontage
Manuele werking
Wandfitting
SUNION
Van achterzijde
Neen



## KWC F4MT-Med thermostatische badmengkraan

Modell-Linie: F4 | F4MT2001  
Douches | Handdouches

### Optionele toebehoren



#### Handdouche

**2030051216**  
ACXX2007



#### Douchestang

**2030051217**  
ACXX2008

### Reserve onderdelen



Service key Neoperl © Caché ©, STD,  
24 mm, grey

**635231**  
Z.635.231