

#### KWC-No.

##### 2000100153

Versión para montaje desde la parte frontal con placa de montaje, con placa de montaje y unión roscada antirrobo

##### 2000100154

Con 2 partes de asiento de inodoro

##### 3600000655

Con asiento de inodoro, negro

##### 3600000656

Con asiento de inodoro, gris

##### 3600000657

Con asiento de inodoro, blanco

#### Tipo de asiento

NO-SEAT

Almohadilla del asiento sintética

Sintética del asiento con tapa abatible

Sintética del asiento con tapa abatible

Sintética del asiento con tapa abatible

Inodoro independiente sin asiento, descarga en fondo con faldilla a suelo de acero de cromo-níquel, superficies visibles satinadas, espesor de material 1,5 mm, descarga certificada según EN997 de mín. 4 litros de agua y salida horizontal a pared con antiolor en

acero inoxidable DN100, superficie de asiento con estrechamiento hacia dentro, redondeado por todos los lados, antivandálico, fijación con pletina incluida según EN 33 y tornillería de seguridad, con asiento de inodoro negro

#### Datos técnicos

Diámetro de entrada

DN 55

Material

Acero inoxidable

Código

1.4301

Espesor del material

1.5 mm

Mínimo capacidad de flujo

4 Litro

Tamaño de la salida

DN 100

Profundidad

500 mm

Altura

456 mm

Anchura total

360 mm

Color

Negro

Acabado de superficie

Acabado satinado

Tipo de montaje

Montaje a pared

Tipo de asiento

Sintética del asiento con tapa abatible

Tipo de inodoros

Colgado a pared

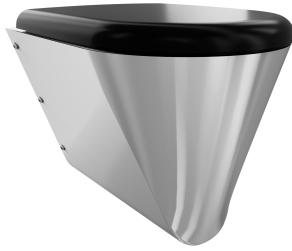
#### Piezas de recambio

## KWC CAMPUS

Inodoro

Modell-Linie: CAMPUS | CMPX597BN

Urinaríos e inodoros | Inodoros



### Asiento de inodoro

**3600000624**  
ECMPX592-SEATGN

### Asiento de inodoro

**3600000626**  
ECMPX592-SEATBN

### Asiento de inodoro

**3600000627**  
ECMPX592-SEATWN

### Hinge

**3600000658**  
ECMPX0058N