

KWC-No.

2000100153

Uitvoering voor montage van voren met montageplaat en diefstalvertragende schroeven

2000100154

Met 2 halve zitschalen

3600000655

Met zitting met deksel, zwart

3600000656

Met zitting met deksel, grijs

3600000657

Met zitting met deksel, wit

Type toiletzitting

NO-SEAT

Kunststof halve dijzittingen

Zitting met deksel met kunststof scharnieren

Zitting met deksel met kunststof scharnieren

Zitting met deksel met kunststof scharnieren

Vloerstaand diepspoeltoilet voor wandbevestiging met omkasting tot op de vloer, zonder zitting, roestvrij staal, materiaaldikte 1,5 mm, zichtbaar oppervlak satijn, spoeling overeenkomstig EN 997 gecertificeerd, hoeveelheid spoelwater min. 4 liter, horizontale uitlaat achteraan met roestvrijstalen sifon DN 100, zitting naar binnen

afhellend, overal afgerond, vandaalbestendig, montage met bijgeleverde montageplaat overeenkomstig EN 33, met diefstalbestendige schroeven.

Met zwarte toiletzitting

Technical Data

Inlaat omvang

DN 55

Materiaal

Roestvrij staal

Materiaalcode

1.4301

Materiaaldikte

1.5 mm

Minimum spoelcapaciteit

4 Liter

Uitlaat diameter

DN 100

Totale diepte

500 mm

Totale hoogte

456 mm

Totale breedte

360 mm

Kleur toiletzitting

Zwart

Oppervlakafwerking

Zijdeglans

Type montage

Wandmontage

Type toiletzitting

Zitting met deksel met kunststof scharnieren

Type WC

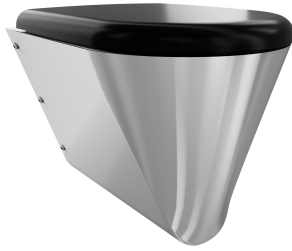
Wandhangend

Reserve onderdelen

KWC CAMPUS

Toilet

Modell-Linie: CAMPUS | CMPX597BN
Urinoirs en toiletten | Toiletten



Toiletzitting

3600000624
ECMPX592-SEATGN

Toiletzitting

3600000626
ECMPX592-SEATBN

Toiletzitting

3600000627
ECMPX592-SEATWN

Hinge

3600000658
ECMPX0058N