

KWC-No.

2000100153

Uitvoering voor montage van voren met montageplaat en diefstalvertragende schroeven

2000100154

Met 2 halve zitschalen

3600000655

Met zitting met deksel, zwart

3600000656

Met zitting met deksel, grijs

3600000657

Met zitting met deksel, wit

Type toiletzitting

NO-SEAT

Kunststof halve dijzittingen

Zitting met deksel met kunststof scharnieren

Zitting met deksel met kunststof scharnieren

Zitting met deksel met kunststof scharnieren

Vloerstaand diepspoeltoilet voor wandbevestiging met omkasting tot op de vloer, zonder zitting, roestvrij staal, materiaaldikte 1,5 mm, zichtbaar oppervlak satijn, spoeling overeenkomstig EN 997 gecertificeerd, hoeveelheid spoelwater min. 4 liter, horizontale uitlaat achteraan met roestvrijstalen sifon DN 100, zitting naar binnen

afhellend, overal afgerond, vandaalbestendig, montage met bijgeleverde montageplaat overeenkomstig EN 33, met diefstalbestendige schroeven.
Met grijze toiletzitting

Technical Data

| |
|-------------------------|
| Inlaat omvang |
| Materiaal |
| Materiaalcode |
| Materiaaldikte |
| Minimum spoelcapaciteit |
| Uitlaat diameter |
| Totale diepte |
| Totale hoogte |
| Totale breedte |
| Kleur toiletzitting |
| Oppervlakafwerking |
| Type montage |
| Type toiletzitting |
| Type WC |

| |
|--|
| DN 55 |
| Roestvrij staal |
| 1.4301 |
| 1.5 mm |
| 4 Liter |
| DN 100 |
| 500 mm |
| 456 mm |
| 360 mm |
| Grijs |
| Zijdeglans |
| Wandmontage |
| Zitting met deksel met kunststof scharnieren |
| Wandhangend |

Reserve onderdelen

KWC CAMPUS

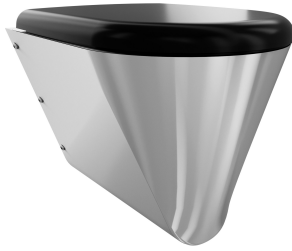
Toilet

Modell-Linie: CAMPUS | CMPX597GN
Urinoirs en toiletten | Toiletten



Toiletzitting

3600000624
ECMPX592-SEATGN



Toiletzitting

3600000626
ECMPX592-SEATBN



Toiletzitting

3600000627
ECMPX592-SEATWN

Hinge

3600000658
ECMPX0058N