

KWC-No.

2000100153

Versión para montaje desde la parte frontal con placa de montaje, con placa de montaje y unión roscada antirrobo

2000100154

Con 2 partes de asiento de inodoro

3600000655

Con asiento de inodoro, negro

3600000656

Con asiento de inodoro, gris

3600000657

Con asiento de inodoro, blanco

Tipo de asiento

NO-SEAT

Almohadilla del asiento sintética

Sintética del asiento con tapa abatible

Sintética del asiento con tapa abatible

Sintética del asiento con tapa abatible

Inodoro independiente sin asiento, descarga en fondo con faldilla a suelo de acero de cromo-níquel, superficies visibles satinadas, espesor de material 1,5 mm, descarga certificada según EN997 de mín. 4 litros de agua y salida horizontal a pared con antiolor en acero inoxidable DN100, superficie de asiento con estrechamiento

hacia dentro, redondeado por todos lados, antivandálico, fijación con pletina incluida según EN 33 y tomillería de seguridad.

con asiento de inodoro blanco
Dimensiones 360 x 456 x 500 mm (L x A x P)

Datos técnicos

Diámetro de entrada

DN 55

Material

Acero inoxidable

Código

1.4301

Espesor del material

1.5 mm

Mínimo capacidad de flujo

4 Litro

Tamaño de la salida

DN 100

Profundidad

500 mm

Altura

456 mm

Anchura total

360 mm

Color

Blanco

Acabado de superficie

Acabado satinado

Tipo de montaje

Montaje a pared

Tipo de asiento

Sintética del asiento con tapa abatible

Tipo de inodoros

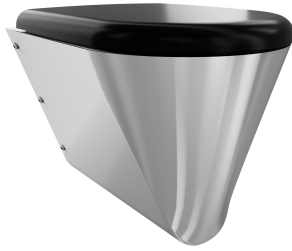
Colgado a pared

Piezas de recambio

KWC CAMPUS

Inodoro

Modell-Linie: CAMPUS | CMPX597WN
Urinaríos e inodoros | Inodoros



Asiento de inodoro

3600000624
ECMPX592-SEATGN

Asiento de inodoro

3600000626
ECMPX592-SEATBN

Asiento de inodoro

3600000627
ECMPX592-SEATWN

Hinge

3600000658
ECMPX0058N