

#### KWC-No.

##### 2000100153

Versione per installazione frontale con piastra di montaggio e fissaggio con viti antifurto

##### 2000100154

Con seduta fissa

##### 3600000655

Con sedile WC, nero

##### 3600000656

Con sedile WC, grigio

##### 3600000657

Con sedile WC, bianco

#### Tipologia della seduta wc

NO-SEAT

Seduta fissa in materiale sintetico

Sedile in materiale sintetico con coperchio e cerniera

Sedile in materiale sintetico con coperchio e cerniera

Sedile in materiale sintetico con coperchio e cerniera

Vaso WC a pavimento con scarico a parete 100 mm, in acciaio inossidabile, superficie satinata, spessore materiale 1,5 mm, getto conforme a norma EN 997, bordo getto nascosto con volume minimo di 4 litri. Fissaggio a parete tramite piastra a norma EN 33 inclusa.

Incluse viti di sicurezza.

Con sedile bianco

#### Dati tecnici

Dimensione mandata

DN 55

Materiale

Acciaio inox

Codice materiale

1.4301

Spessore del materiale

1.5 mm

Capacità minima di flussaggio

4 Litro

Dimensione scarico

DN 100

Profondità totale

500 mm

Altezza totale

456 mm

Larghezza complessiva

360 mm

Colore della seduta wc

Bianco

Finitura della superficie

Finitura satinata

Tipo di montaggio

Installazione a parete

Tipologia della seduta wc

Sedile in materiale sintetico con coperchio e cerniera

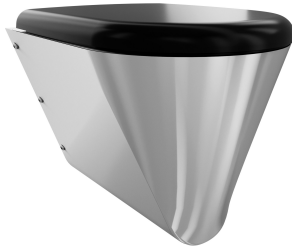
Tipo di wc

Fissato a parete

#### Pezzi di ricambio

## KWC CAMPUS Invaso WC

Modell-Linie: CAMPUS | CMPX597WN  
Orinatori e WC | WC



### Seduta WC

---

**3600000624**  
ECMPX592-SEATGN

---

### Seduta WC

---

**3600000626**  
ECMPX592-SEATBN

---

### Seduta WC

---

**3600000627**  
ECMPX592-SEATWN

---

### Hinge

---

**3600000658**  
ECMPX0058N

---