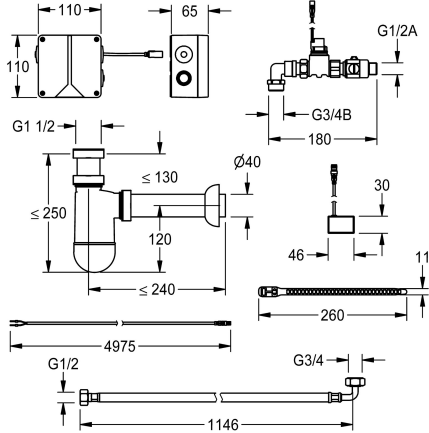


Elektronische Siphonsteuerung für KWC Reihenurinale

Modell-Linie: **FLUSHING-TAPS-ELEC | AQUA422N**
 Spülarmaturen | Elektronische Urinalspülarmaturen



KWC-Nr.

360002630

Ausführung für KWC Reihenurinale

Elektronische Siphonsteuerung zur unsichtbaren Installation für die berührungslose Spülung von KWC Reihenurinalen aus Edelstahl. Mit Anschlussschläuchen, Magnetventil, Siphon mit außen montiertem Sensor ohne Wasserkontakt und Elektronikbox inklusive Netzteil und

Steuerung mit verlängerter Sperrzeit, 230V AC.

Siphonabdeckung muss separat bestellt werden.



Technische Daten

Voreinstellung Hygienespülung
Spülmenge einstellbar
Funktionsprinzip
Nennweite
Anschlussgröße
Material Armatur
Mindestfließdruck
Parametrierung
Anschlussspannung
Art der Spannungsversorgung
Schutzart IP
Schallschutz
mit Trafo/Netzteil
Art der Spülarmatur
Art der Montage
Art der Bedienung
Typ des Sensors
Wasseranschluss
Grundfarbe

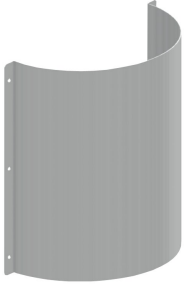
24 Stunden nach der letzten Betätigung
nein
elektronisch selbstschließend
DN 15
G 1/2 B
Kunststoff
1 bar
manuelle thermische Desinfekti
230 V AC
Transformator
IP68
nein
ja
Urinalspüler
Wandmontage
Sensorbetätigung
radar-elektronischer Sensor
Gewindestutzen (Außengewinde)
sonstige

Notwendiges Zubehör

KWC

Elektronische Siphonsteuerung für KWC Reihenurinale

Modell-Linie: **FLUSHING-TAPS-ELEC | AQUA422N**
Spülarmaturen | Elektronische Urinalspülarmaturen



CAMPUS Siphonverkleidung für Reihenurinale

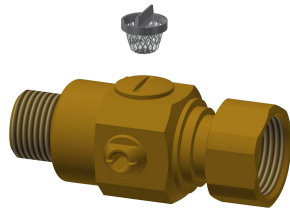
2000102739
ZCMPX0010

Ersatzteile



Dichtung 24 x 15 x 1,5 mm

2000104654
ASEX9011



Wassermengenregulierung

2000104838
EAQMX0021



Sieb

2000104693
ASXX9012