

KWC-No.

360002630

Version for KWC row urinals

NEW

Siphon d'urinoir à déclenchement électronique pour installation dissimulée, déclenchement sans contact manuel pour urinoirs rigoles KWC en acier inoxydable. Avec flexibles de raccordement, électrovanne, siphon avec capteur monté

à l'extérieur sans contact avec l'eau et boîtier électronique, y compris bloc d'alimentation et commande avec temps de blocage prolongé, 230V AC.

Le cache-siphon doit être commandé séparément.

Données techniques

Réglage d'usine du rinçage d'hygiène

ATT-WS-FLUVOLUME

Principe de fonctionnement

Diamètre intérieur

Taille de l'alimentation

Matière de l'installation

Pression dynamique minimale

ATT-WS-PARAMETERIZATION

Connexion au boîtier d'alimentation

ATT-WS-POWTYPE

Système de protection IP

Isolation sonore

ATT-WS-TRANSFORMER

Type d'installation de rinçage

Type de montage

Type d'opération

Type de capteur

water connection

Couleur de base

teamNumber

24 heures après la dernière activité

Non

Fermeture automatique électronique

DN 15

G 1/2 B

Synthétique

1 Bar

Désinfection thermique manuel

230 V AC

TRANSFORMER

IP68

Non

Oui

Urinoir

Montage mural

Fonctionnement du détecteur

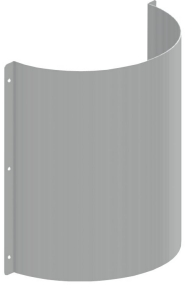
Détecteur radar-électronique

THREAD

OTHER

0

Accessoires nécessaires



CAMPUS Cache-siphon pour urinoirs collectifs

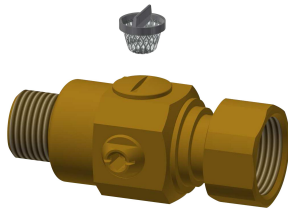
2000102739
ZCMPX0010

Pièces de rechange



Seal 24 x 15 x 1.5 mm

2000104654
ASEX9011



Water quantity regulator

2000104838
EAQMX0021



Strainer

2000104693
ASXX9012