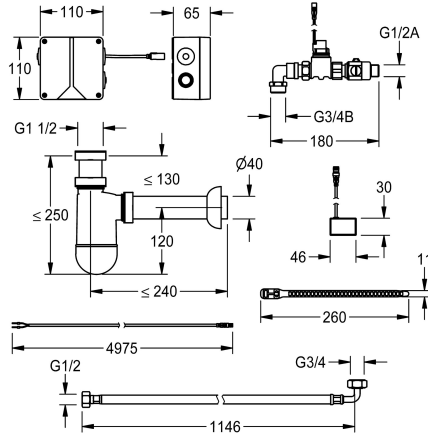


KWC

Comando elettronico del sifone

Modell-Linie: **FLUSHING-TAPS-ELEC | AQUA422N**

Rubinetteria di flussaggio | Flussometri elettronici per orinatoio



KWC-No.

360002630

Versione per orinatoio multipli KWC

Comando elettronico sifone per installazione a scomparsa per lo scarico touchless di orinatoio multipli KWC in acciaio inox. Con connettori flessibili, elettrovalvola, sifone con sensore montato esternamente senza contatto con l'acqua e scatola dell'elettronica

comprensiva di alimentatore e comando con tempo di interdizione prolungato, 230 V AC.

Copertura sifone da ordinare separatamente.

NEW

Dati tecnici

Disinfezione termica regolata ex fabbrica

Flushing volume adjustable

Principio di funzionamento

Diametro mandata

Dimensione mandata

Materiale connessioni

Pressione portata minima

Parameterization

Connessione dell'alimentazione elettrica

Type of power supply

Sistema protettivo IP

Isolamento sonoro

with transformer/power supply

Tipo connessioni di flussaggio

Tipo di montaggio

Funzionamento

Tipologia del sensore

water connection

Colore di base

teamNumber

24 ore dopo l'ultimo intervento

No

Temporizzato elettronico

DN 15

G 1/2 B

Sintetico

1 bar

Disinfezione termica manuale

230 V AC

Transformer

IP68

No

Si

Orinatoio

Installazione a parete

Funzionamento a sensore

Sensore radar-elettronico

threaded connection (external)

Other

0

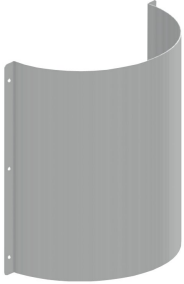
Accessori necessari

KWC

Comando elettronico del sifone

Modell-Linie: FLUSHING-TAPS-ELEC | AQUA422N

Rubineria di flussaggio | Flussometri elettronici per orinatoi



Coprifisone CAMPUS per gli orinatoi multipli

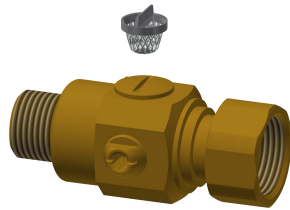
2000102739
ZCMPX0010

Pezzi di ricambio



Seal 24 x 15 x 1.5 mm

2000104654
ASEX9011



Limitatore portata

2000104838
EAQMX0021



Strainer

2000104693
ASXX9012