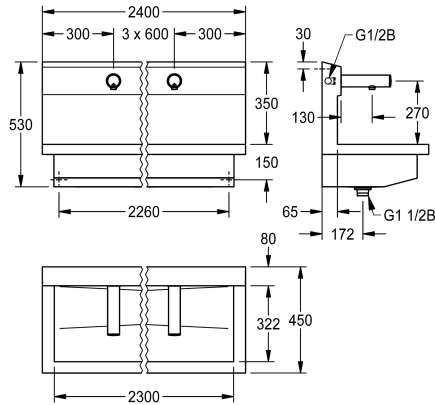


KWC PLANOX

Waschplatzeinheit mit Elektronik-Wandventilen

Modell-Linie: PLANOX | PL24UEV

Waschtische & Waschrinnen | Waschrinnen



KWC-Nr.

3600004040

mit 4 Waschplätzen
Abmessungen 2400 x 530 x 440 mm (B x H x T)

NEW

PLANOX Waschplatzeinheit mit fugenlos verschweißter Rinne, mit 4 Waschplätzen, für Wandmontage, zum Anschluss an vorgemischtes Warmwasser oder Kaltwasser von hinten rechts oder links. Gehäuse aus Edelstahl, Oberfläche seidenmatt, Materialstärke 1,5 mm. Ablauf mittig, Siebventil G 1 1/2 B, inklusive Befestigungsmaterial. Anschlussfertig, mit montierten F3E Elektronik-Wandventilen, opto-elektronisch gesteuert, Steuerelektronik, Magnetventilkartusche, 6 V Lithium Batterie (CR-P2) und Sensor im Ganzmetallgehäuse, Messing poliert verchromt.

Luftsprudler mit integriertem Durchflussmengenregler 6,0 l/min. Aktivierte Hygienespülung 24 Stunden nach letzter Betätigung, Sicherheitsabschaltung bei Dauerreflexion und Speicherung von Statistikdaten. Mit Möglichkeit der Parametrierung und Kommunikation über optionale bidirektionale Fernbedienung.

Abmessungen 2400 x 530 x 440 mm (B x H x T)
Waschplatzbreite 600 mm

Technische Daten

Material	Edelstahl
Materialtyp	1.4301 Chromnickelstahl V2A
Anzahl der Abläufe	1
Gesamtbreite	2,400 mm
Schwallrand	nein
Rückwand	ja
Oberflächenbehandlung	seidenmatt
Art der Montage	Wandmontage
Typ der Ablaufgarnitur	Siebventil
Position Ablauf	mittig
Ablaufgarnitur inklusive	ja
teamNumber	0

Edelstahl
1.4301 Chromnickelstahl V2A
1
2,400 mm
nein
ja
seidenmatt
Wandmontage
Siebventil
mittig
ja
0

Optionales Zubehör

KWC PLANOX

Waschplatzeinheit mit Elektronik-Wandventilen

Modell-Linie: PLANOX | PL24UEV

Waschtische & Waschrinnen | Waschrinnen



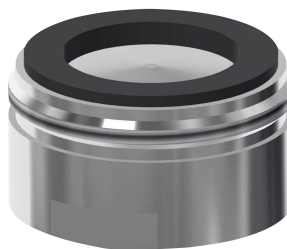
Bidirektionale Fernbedienung für F3 und F5 Armaturen

2030036654
ACEX9005



2-Tasten-Fernbedienung für F3 und F5 Armaturen

2030036849
ACEX9004



Luftsprudler 6,0 l/min

2000104691
ASXX1015



Diebstahlhemmendes Perlatorgehäuse

2000104778
ZTAPS0005



Edelstahl-Pflegeset inklusive 2 Schleifschwämme

2000109019
ZWSPL0024



Siphon

2000101371
E-RNDX-SIPHON