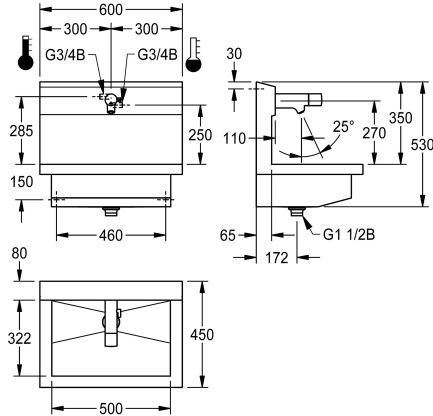


KWC PLANOX

Waschplatzeinheit mit Elektronik-Waschplatzbatterie

Modell-Linie: PLANOX | PL6UEM

Waschtische & Waschrinnen | Waschrinnen



KWC-Nr.

360004041

mit einem Waschplatz
Abmessungen 600 x 530 x 440 mm (B x H x T)

PLANOX Waschplatzeinheit mit fugenlos verschweißter Rinne, einem Waschplatz, für Wandmontage, zum Anschluss an Warm- und Kaltwasser von hinten rechts oder links. Gehäuse aus Edelstahl, Oberfläche seidenmatt, Materialstärke 1,5 mm. Ablauf mittig, Siebventil G 1 1/2 B, inklusive Befestigungsmaterial. Anschlussfertig, mit montierter F5E-Mix Elektronik-Waschplatzbatterie, opto-elektronisch gesteuert, Auslösung über Handreflexion. Steuerelektronik, Magnetventilkartusche, 6 V Lithium Batterie (CR-P2) und Sensor im Ganzmetallgehäuse, Messing poliert verchromt. Temperaturwahlhebel mit einstellbarem,

verdrehbarem Temperaturschlag, Diebstahlhemmender Luftsprudler, Bauform SLIM, mit integriertem Durchflussmengenregler 5,0 l/min. Aktivierte Hygienespülung 24 Stunden nach letzter Betätigung, Sicherheitsabschaltung bei Dauerreflexion und Speicherung von Statistikdaten. Mit Möglichkeit der Parametrierung und Kommunikation über optionale bidirektionale Fernbedienung.

Abmessungen 600 x 530 x 440 mm (B x H x T)
Waschplatzbreite 600 mm

NEW

Technische Daten

Material	Edelstahl
Materialtyp	1.4301 Chromnickelstahl V2A
Anzahl der Abläufe	1
Gesamtbreite	600 mm
Schwallrand	nein
Rückwand	ja
Oberflächenbehandlung	seidenmatt
Art der Montage	Wandmontage
Typ der Ablaufgarnitur	Siebventil
Position Ablauf	mittig
Ablaufgarnitur inklusive	ja
teamNumber	0

Edelstahl
1.4301 Chromnickelstahl V2A
1
600 mm
nein
ja
seidenmatt
Wandmontage
Siebventil
mittig
ja
0

Optionales Zubehör

KWC PLANOX

Waschplatzeinheit mit Elektronik-Waschplatzbatterie

Modell-Linie: PLANOX | PL6UEM

Waschtische & Waschrinnen | Waschrinnen



Bidirektionale Fernbedienung für F3 und F5 Armaturen

2030036654
ACEX9005



2-Tasten-Fernbedienung für F3 und F5 Armaturen

2030036849
ACEX9004



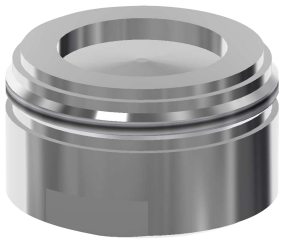
Luftsprudler 5,0 l/min, winkelverstellbar

2030041326
ACXX1002



Luftsprudler 3,0 l/min

2030041424
ASXX1008



Luftsprudler 1,8 l/min

2030041442
ACXX1005



Demontagewerkzeug

2030047203
ACXX9003



Sechskant-Steckschlüssel

2030047722
ACEX9011



Edelstahl-Pflegeset inklusive 2 Schleifschwämme

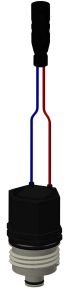
2000109019
ZWSPL0024



Siphon

2000101371
E-RNDX-SIPHON

Ersatzteile



Magnetventilkartusche

2030045522
ACXX9002



Lithium-Batterie 6V

2000104846
EPTR0008



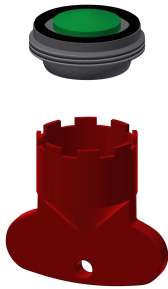
Folie

2030053034
ASET2010



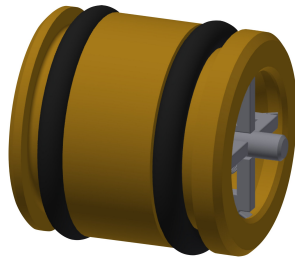
Montageschlüssel für diebstahlhemmenden Luftsprudler

2030041329
ACXX1003



Luftsprudler 5,0 l/min

2030041011
ASXX1004



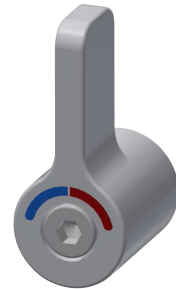
Führungsbuchse

2030023924
ETAPS0040



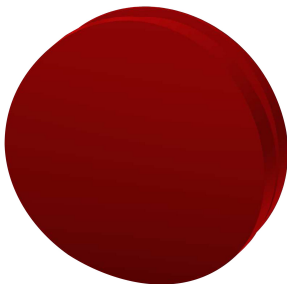
Siebe

2000104702
ASXX1017



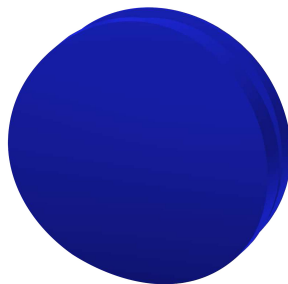
Temperaturwahlhebel

2030041431
ASEM1001



Stopfen rot

2030041951
ASEX1009



Stopfen blau

2030041952
ASEX1010



Adapterkabel für F5-Armaturen

2030055550
ACEX9012



Edelstahlpflege CHROMOL

2000105091
ZWSPLO023