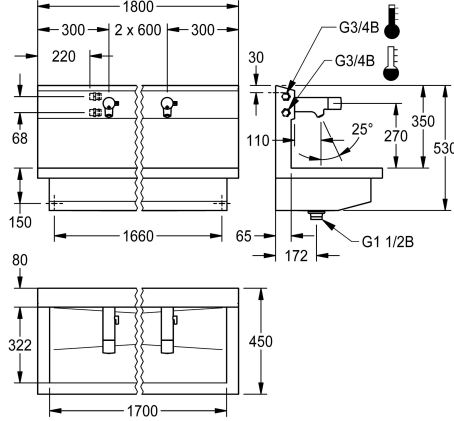


## KWC PLANOX

Unidad de lavado con grifo para zonas de lavado electrónico

Modell-Linie: PLANOX | PL18UEM

Lavabo | Lavamanos colectivos



### KWC-No.

**3600004044**

con 3 zonas de lavado  
Dimensiones 1800 x 530 x 440 mm (L x A x P)

PLANOX Unidad de lavado con canal con soldadura invisible, con 3 zonas de lavado, para montaje en pared, para conexión a agua caliente o agua fría por la parte trasera derecha o izquierda. Carcasa de acero de cromo-níquel, acabado satinado, espesor del material 1,5 mm. Desagüe centrado, válvula de filtro G 1 1/2 B, material de montaje incluido. Listo para su montaje, con grifo para zonas de lavado electrónico F5E-Mix montado, con control optoelectrónico, disparo mediante reflexión de las manos. Electrónica de control, cartucho de válvula electromagnética, pila de litio de 6 V (CR-P2) y sensor en carcasa totalmente metálica, latón cromado y pulido. Palanca para la selección de la temperatura con

tope de temperatura con protección antigiro y ajustable. Aireador con protección antirrobo, forma SLIM, con regulador de caudal integrado de 5,0 l/min. Descarga higiénica activada 24 horas después de la última operación, desconexión de seguridad en caso de reflexión constante y almacenamiento de datos estadísticos. Con posibilidad de parametrización y comunicación mediante mando a distancia bidireccional opcional.

Dimensiones 1800 x 530 x 440 mm (L x A x P)  
Anchura de la zona de lavado 600 mm

NEW

### Datos técnicos

Material	Acero inoxidable
Código	1.4301
Número de orificios de residuos	1
Anchura total	1.800 mm
Peto trasero	No
Pared trasera	Si
Acabado de superficie	Acabado satinado
Tipo de montaje	Montaje a pared
Tipo de vertedero	Residuos de perforación
Posición del desagüe	Centro
rebosadero incluido	Si

Material	Acero inoxidable
Código	1.4301
Número de orificios de residuos	1
Anchura total	1.800 mm
Peto trasero	No
Pared trasera	Si
Acabado de superficie	Acabado satinado
Tipo de montaje	Montaje a pared
Tipo de vertedero	Residuos de perforación
Posición del desagüe	Centro
rebosadero incluido	Si

### Accesorios opcionales

## KWC PLANOX

Unidad de lavado con grifo para zonas de lavado electrónico

Modell-Linie: PLANOX | PL18UEM

Lavabo | Lavamanos colectivos



Mando a distancia bidireccional

**2030036654**  
ACEX9005



Mando a distancia de 2 teclas

**2030036849**  
ACEX9004



Aireador de 5,0 l/min, orientable

**2030041326**  
ACXX1002



Aireador de 3,0 l/min

**2030041424**  
ASXX1008



Conjunto para el cuidado del acero inoxidable

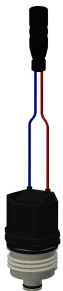
**2000109019**  
ZWSPL0024



Sifón

**2000101371**  
E-RNDX-SIPHON

### Piezas de recambio



Cartucho de válvula electromagnética

**2030045522**  
ACXX9002



Batería de litio de 6 V

**2000104846**  
EPRTR0008



Película de revestimiento

**2030053034**  
ASET2010



Llave de montaje

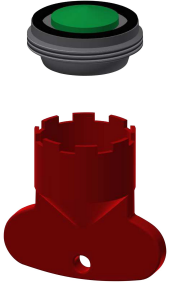
**2030041329**  
ACXX1003

## KWC PLANOX

Unidad de lavado con grifo para zonas de lavado electrónico

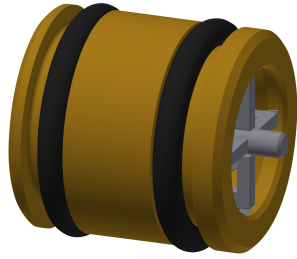
Modell-Linie: PLANOX | PL18UEM

Lavabo | Lavamanos colectivos



Aireador de 5,0 l/min

**2030041011**  
ASXX1004



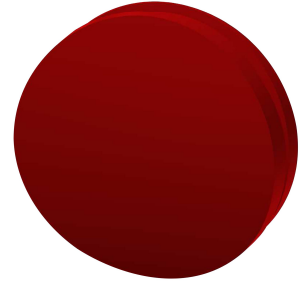
Casquillo guía

**2030023924**  
ETAPS0040



Palanca selector de temperatura

**2030041431**  
ASEM1001



Tapón rojo

**2030041951**  
ASEX1009



Tapón azul

**2030041952**  
ASEX1010



CHROMOL para productos de acero inoxidable

**2000105091**  
ZWSPLO023