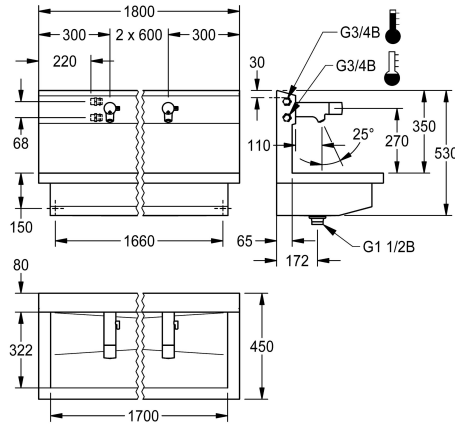


## KWC PLANOX

Wasplaatseenheid met elektronische wandmengkranen

Modell-Linie: **PLANOX | PL18UEM**  
Was tafels | Wasgoten



### KWC-No.

**360004044**

met 3 wasplaatsen  
Afmetingen 1800 x 530 x 440 mm (B x H x D)

NEW

PLANOX Wasplaatseenheid met naadloos gelaste wasgoot, met drie wasplaatsen, voor wandmontage, voor aansluiting op warm en koud water vanaf de achterkant rechts of links. Behuizing van roestvrij staal, oppervlak zijdemat, materiaaldikte 1,5 mm, afvoer midden, afvoerplug G 1 1/2 B, inclusief bevestigingsmateriaal. Klaar voor aansluiting, met voormonteerde F5E-Mix elektronische wandmengkraan, opto-elektronisch gestuurd, geactiveerd via handmatige reflectie. Besturingselektronica, magneetventielpatroon, 6 V lithiumbatterij (CR-P2) en sensor in volledig metalen behuizing, gepolijst en verchroomd messing.

Hendel voor temperatuurkeuze met instelbare, tegen doordraaien beveiligde temperatuuranslag. Diefstalbestendige perlator, constructie SLIM, met geïntegreerde debietregelaar 5,0 l/min. Geactiveerde hygiënische spoeling 24 uur na het laatste gebruik, veiligheidsuitschakeling bij continue reflectie en opslag van statistische gegevens. Met de mogelijkheid tot parametrisering en communicatie via optionele bidirectionele afstandsbediening.

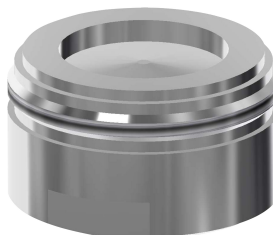
Afmetingen 1800 x 530 x 440 mm (B x H x D)  
Wasplaatbreedte 600 mm

### Technical Data

Materiaal	Roestvrij staal
Materiaalcode	1.4301
Aantal afvoergaten	1
Totale breedte	1.800 mm
Opstaande achterkant	Neen
Spatplaat	Ja
Oppervlakafwerking	Zijdeglans
Type montage	Wandmontage
Type afvoerkit	Roosterafvoerplug
Positie afvoeropening	Centraal
afvoer kit inbegrepen	Ja

Roestvrij staal
1.4301
1
1.800 mm
Neen
Ja
Zijdeglans
Wandmontage
Roosterafvoerplug
Centraal
Ja

### Optionele toebehoren



## KWC PLANOX

Wasplaatseenheid met elektronische wandmengkranen

Modell-Linie: PLANOX | PL18UEM

Wastafels | Wasgoten

### Perlator 5,0 l/min, hoek verstelbaar

2030041326  
ACXX1002



### Perlator 3,0 l/min

2030041424  
ASXX1008

### Perlator 1,8 l/min

2030041442  
ACXX1005

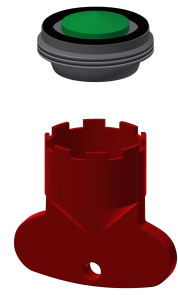
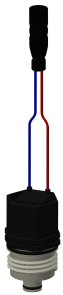
### Onderhoudsset

2000109019  
ZWSPLO024

### Sifon

2000101371  
E-RNDX-SIPHON

### Reserve onderdelen



### Magneetventielpatroon

2030045522  
ACXX9002

### Folie

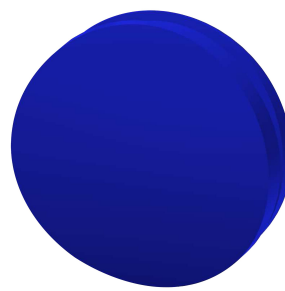
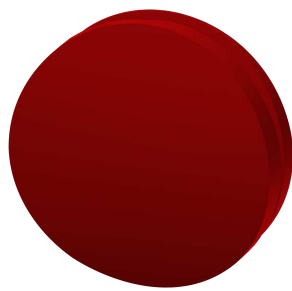
2030053034  
ASET2010

### Montagesleutel

2030041329  
ACXX1003

### Perlator 5,0 l/min

2030041011  
ASXX1004



### Hendel voor temperatuurkeuze

### Stop rood

### Stop blauw

### Reinigingsmiddel CHROMOL



## KWC PLANOX

Wasplaatseenheid met elektronische wandmengkranen

Modell-Linie: **PLANOX | PL18UEM**  
Was tafels | Wasgoten

**2030041431**  
ASEM1001

---

**2030041951**  
ASEX1009

---

**2030041952**  
ASEX1010

---

**2000105091**  
ZWSPLO023

---